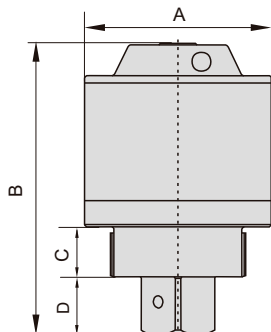


花键式扭矩倍增器



IST-ST2000



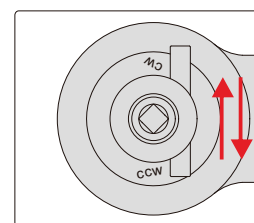
直板式



斜角式



应用

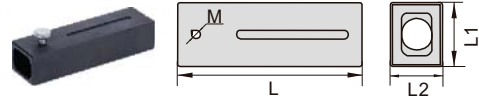
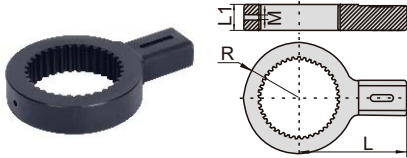


到达目标扭矩后, 拨动防反弹换向销, 反方向转动扳手, 取下扳手和倍增器

- 符合企业标准
- 高效率行星齿轮组输入小扭矩, 输出大扭矩
- 扭矩倍增器输出扭矩精度 $\pm 5\%$
- 可直接安装在工件上也可通过不同的选配件, 组成不同的安装方式

技术参数

型号	安装方式	最大扭矩	精度	扭矩比	输入驱动方孔	输出驱动方榫	尺寸(A×B×C×D)	螺栓直径	螺母对边	重量
IST-ST2000	直板式	2000N.m	$\pm 5\%$	1:13.3	1/2"	1"	82x135x18x26mm	M22~35	S32~55	3.2kg
	斜角式			1:12						
IST-ST3500	直板式	3500N.m		1:16	1/2"	1"	98x150x25x26mm	M30~45	S46~70	4.8kg
	斜角式			1:15						
IST-ST5500	直板式	5500N.m		1:21.5	1/2"	1 1/2"	115x180x29x39mm	M38~52	S55~80	7.8kg
	斜角式			1:18.5						
IST-ST7500	直板式	7500N.m	1:24	1/2"	1 1/2"	127x198x34x39mm	M42~60	S65~90	10.8kg	
	斜角式		1:20							

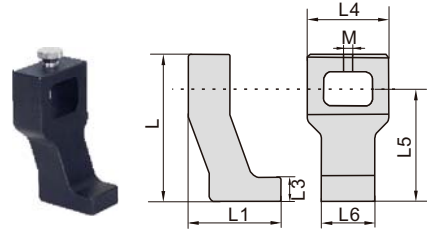
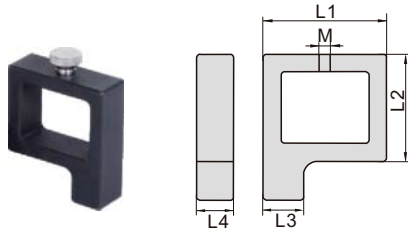


连接花键 (选配)

型号	尺寸 (mm)			
	R	L	L1	M
IST-ST2000-C1	41	78	18	5
IST-ST3500-C2	49	95	23	5
IST-ST5500-C3	58	112	28.5	6
IST-ST7500-C4	63.5	123.5	29	6

直板反力臂 (选配)

型号	尺寸 (mm)			
	L	L1	L2	M
IST-ST2000-P1	120	38	25.5	4
IST-ST3500-P2	145	42	32	5
IST-ST5500-P3	150	53	45	6
IST-ST7500-P4	175	60	49	8



反力块 (选配)

型号	尺寸 (mm)					
	L	L1	L2	L3	L4	M
IST-ST2000-R1	53.5	52	39.5	15	18	4
IST-ST3500-R2	66	58	48	18	20	5
IST-ST5500-R3	94.5	73	65	22	25	6
IST-ST7500-R4	98	83	72	28	25	8

斜角反力臂 (选配)

型号	尺寸 (mm)							
	L	L1	L2	L3	L4	L5	L6	M
IST-ST2000-B1	85	51	18	14	44	60	25	4
IST-ST3500-B2	87.5	52	20	15	50	67	30	5
IST-ST5500-B3	110	70	30	16	59	86	35	6
IST-ST7500-B4	123	78	35	20	68	94	45	6